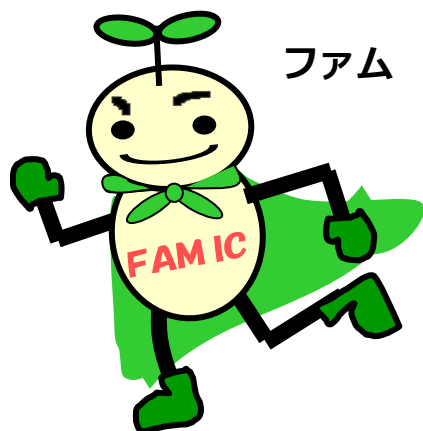


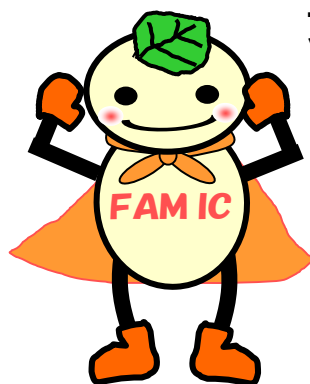
# 独立行政法人 農林水産消費安全技術センター

**Food and Agricultural Materials Inspection Center**  
(コミュニケーションネーム：**FAMIC (ファミック)**)

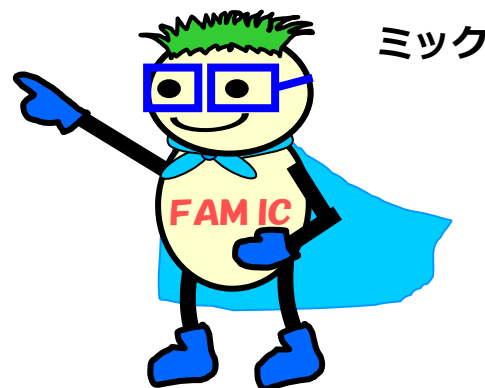
～肥飼料安全検査部（飼料）の業務～



ファム



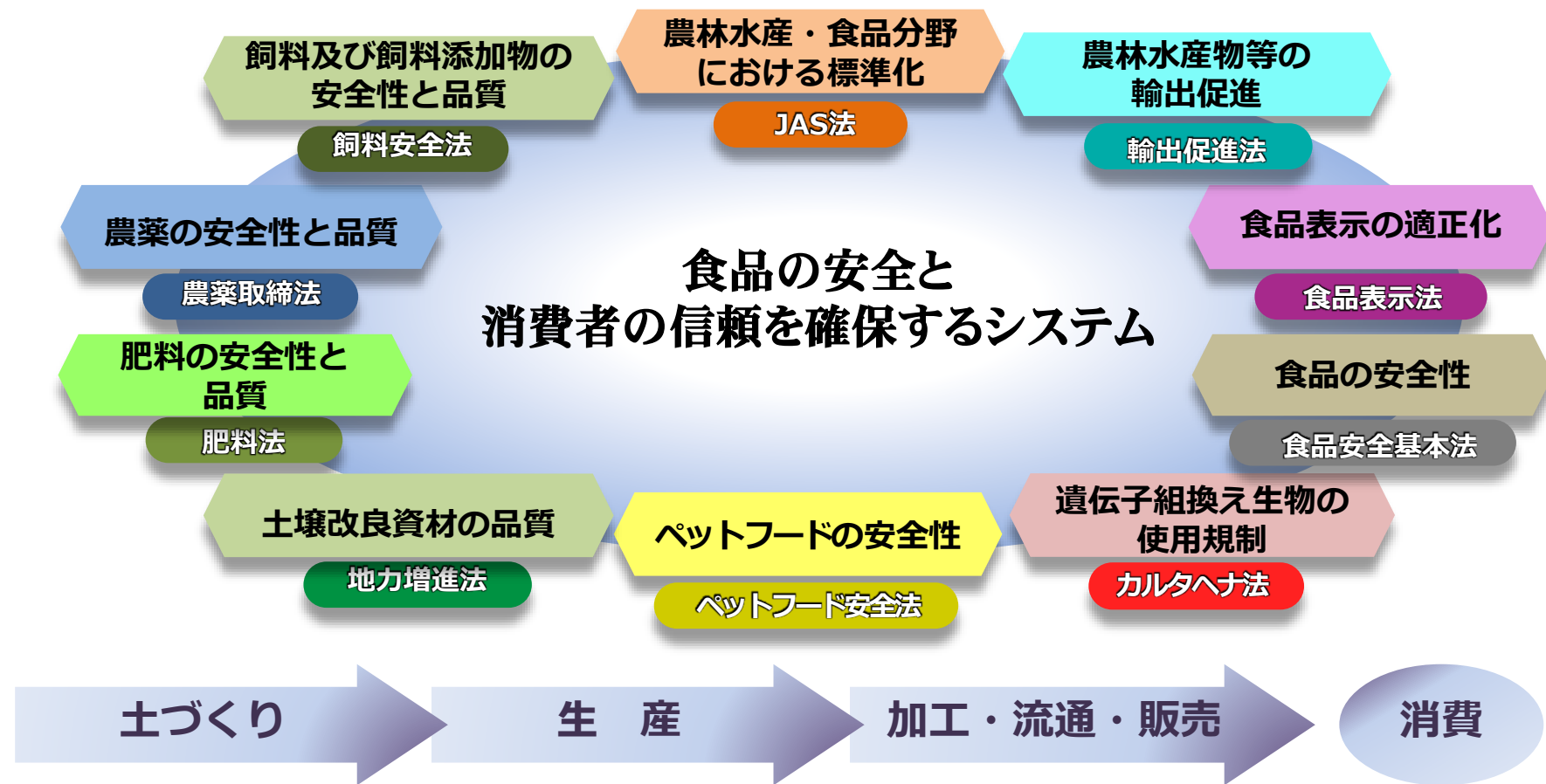
アミ



ミック

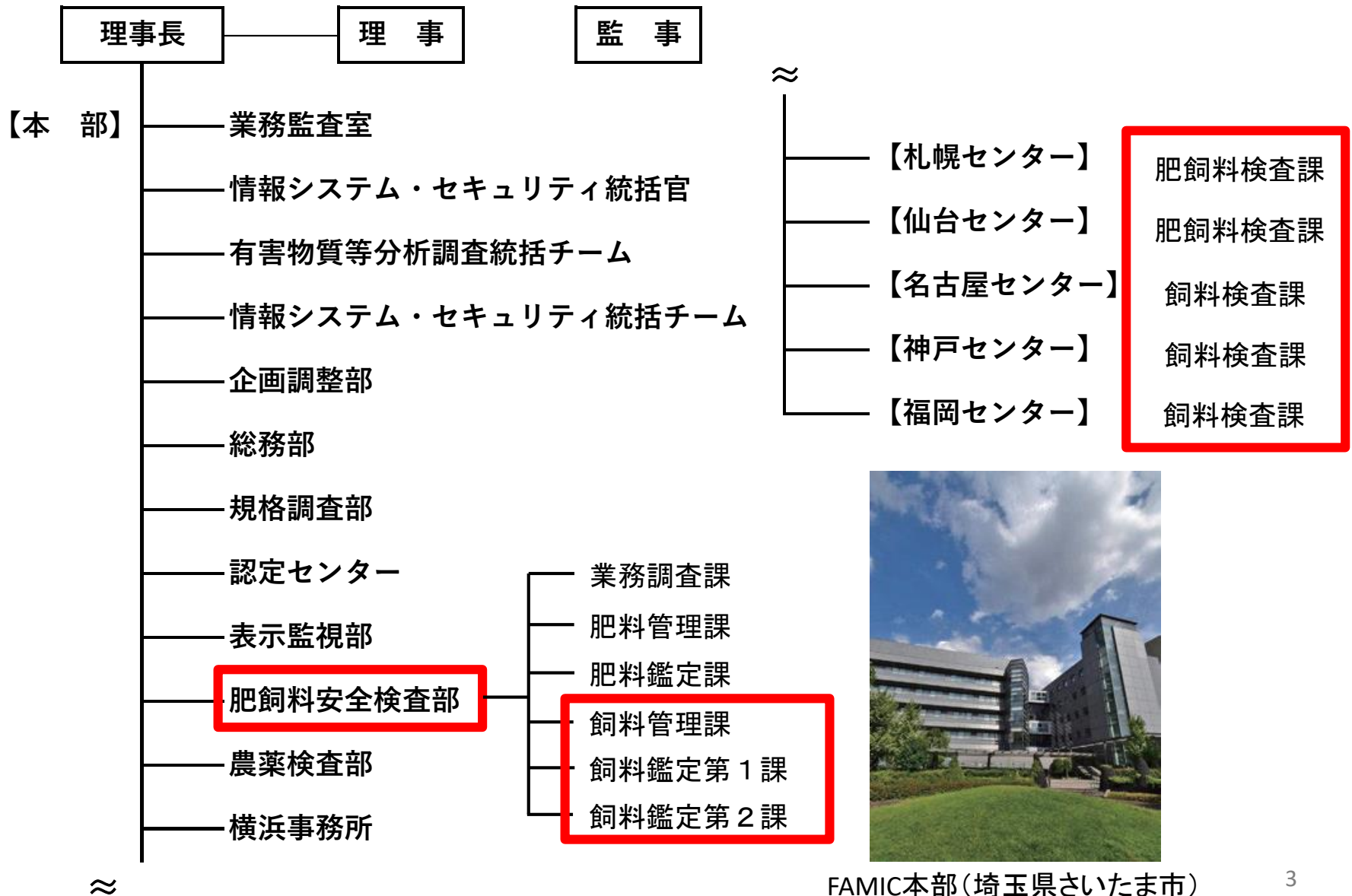
FAMIC イメージキャラクター

# 農林水産消費安全技術センター（FAMIC）とは



農場から食卓までの**農薬・肥料・飼料・食品**などの各段階において  
**確かな技術力による科学的検査・分析**を通じて  
**食品の安全と消費者の信頼確保に貢献**

# FAMIC組織図

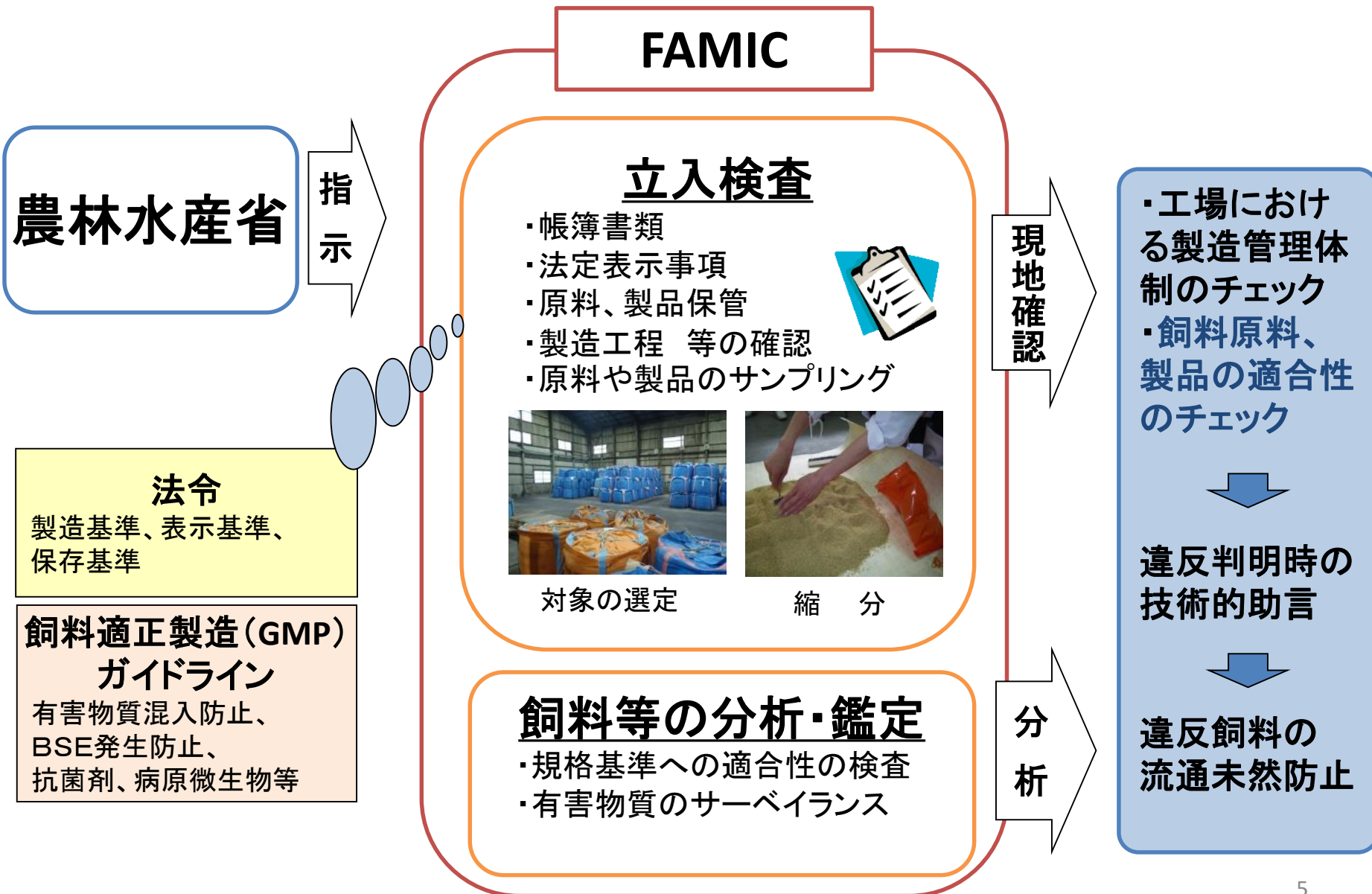


# 肥飼料安全検査部（飼料）の主な業務

- 飼料安全法に基づき、**飼料等の製造事業場に立ち入り**、帳簿書類等の検査、サンプルを採取し、**有害物質などが基準規格の範囲内か分析・鑑定**
- 飼料の新しい検査・分析法の開発などの**調査・研究**
- 飼料の安全と分析分野の**WOAH\*コラボレーティング・センターとしての国際貢献**

\*WOAH：国際獣疫事務局（World Organisation for Animal Health、旧称はOIE）

# ① 飼料等の立入検査と分析・鑑定

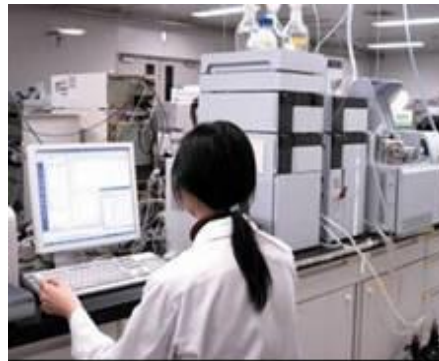


# 立入検査でサンプリングした飼料の分析等

- 規格基準への適合性の検査  
(農薬、かび毒、重金属、抗生物質、動物由来たん白質等)
- 有害物質のサーベイランス(農薬、かび毒等)



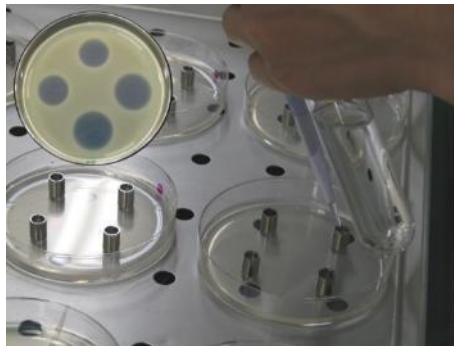
農薬(GC/MS)



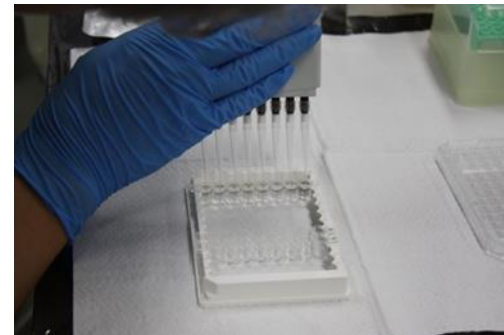
かび毒(LC/MS/MS)



重金属(原子吸光)



抗生物質

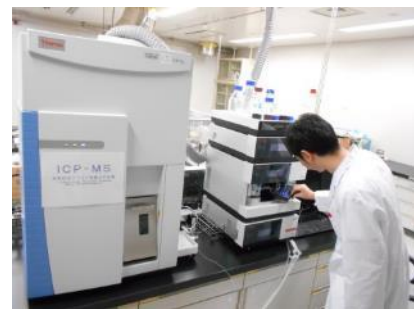
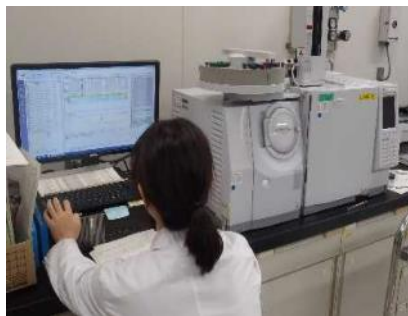
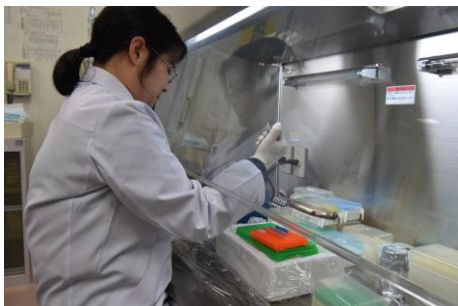
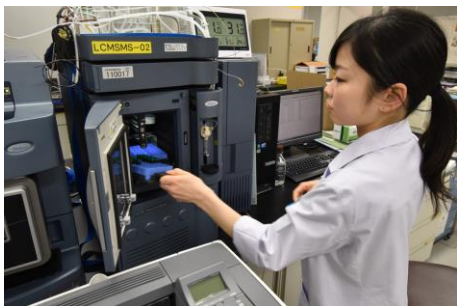


動物由来たん白質(ELISA)



## ② 検査・分析法の開発に向けた調査・研究

- 飼料の新しい検査・分析法や、より効率的、効果的な**分析法の開発への取組**
  - 得られた検査・分析法は、飼料の品質を確保するための**公定法として、製造事業場の品質検査でも活用**
- ※ **調査・研究業務の成果をまとめて、学位を取得した職員も！**



### ③ 飼料等の安全性に係る国際貢献

- 2009年5月に、FAMICの検査成果と高い分析能力が認められ、「**飼料の安全と分析分野**」のWOAHコラボレーティング・センターとして、世界で初めて認定
- FAMICは、以下の活動を通じて、**世界における飼料の安全確保に貢献**
  - ① 飼料の安全及び分析に関する情報収集及び情報発信
  - ② 飼料の安全及び分析に関する国際的ハーモナイゼーションへの協力
  - ③ WOAH加盟国からの研修生受入れや職員派遣等を通じた技術支援

国際獣疫事務局(WOAH(旧称:OIE))とは

- 1924年に、フランスのパリで発足した世界の動物衛生の向上を目的とした政府間機関
- 2018年5月現在、182の国と地域が加盟しており、我が国は、1930年に加盟

WOAHコラボレーティング・センターとは

- 動物衛生に関連する科学的知見と技術的支援を得るために、国際獣疫事務局が認定した検査・研究機関



Tokyo, 15-16 Jan., 2019



# FAMICについて

## ● FAMICで働く職員について

FAMICは、**農林水産省所管の独立行政法人（行政執行法人※）**として設立され、**職員は全て国家公務員**。

※：政府の事業のうち、国から独立して運営した方が効率的な部門を独立させた法人（独立行政法人）のうち、国の行政事務と密接に関連した事務・事業を、国の関与のもとで、単年度ごとの目標・計画に基づいて業務を執行する法人

## ● FAMICをより詳しく知りたい方へ

FAMICでは例年、業務説明会を行っています。FAMICが行っている食品、肥料、飼料、農薬等に関する業務内容の説明や試験施設、設備等についてご案内します。

なお、開催案内や応募方法等の詳細については、以下のURLでご確認ください。

[http://www.famic.go.jp/recruitment\\_internship/](http://www.famic.go.jp/recruitment_internship/)



# 若手職員による業務紹介動画

職員の1日や、スキルアップに向けた研修、Q&Aなどもご紹介しています。



## 若手職員のスキルアップ

- 1 新規採用者等  
業務全般、
- 2 検査分析基礎  
分析技術に
- 3 飼料及びベッ  
飼料等の立
- 4 中央畜産技術  
畜産の専門
- 5 英語力強化研  
国際関係業
- 6 各種講習会：  
分析機器マ



## 肥飼料安全検査部職員の一日

### 新人職員の一日

畜産職 1年目

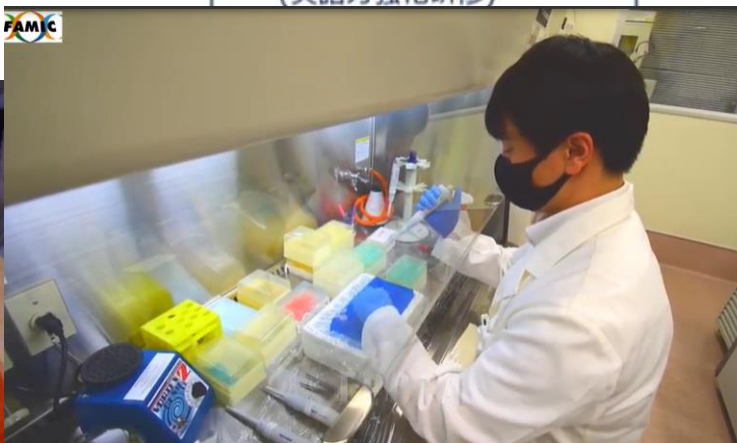
6:00 起床  
6:30 朝食  
7:00 身支度  
7:30 家を出発  
8:30 出勤

～ 仕事 ～

17:15 退勤  
18:00 帰宅  
お風呂

☆分析がある日☆  
1日中分析

☆分析がない日☆  
・FAMIC内外の研修を受講  
・英会話学習で英語力強化  
(英語力強化研修)



【概要版】



【詳細版】

